

پروانه تغییر نقشه

نسخه اصل

شماره پرونده: 5000864 نوع سند: قولنامه ای
نوع پروانه: پروانه تغییر نقشه
شماره پروانه: 50012598
تاریخ صدور: 1400/03/08

شماره دبیرخانه: ۳۶۵۱۹
تاریخ دبیرخانه: ۱۴۰۰ / ۳ / ۹

مهمت اعتبار برای شروع عملیات ساختمانی از تاریخ صدور یک سال و برای خاتمه آن از تاریخ شروع به کار 36 ماه می باشد.
هرگونه عقد قرارداد پیش فروش، منوط به تهیه برگه پیش سند از شهرداری می باشد.

شماره پرونده نوسازی: 5000864			نام مالک: شهرداری اراک
شرح: کد پستی: محدوده: قانونی			ک: نوسازی: 0-0-5-0-0-0
پلاک ثبتی ملک	شماره پرونده نوسازی: 5000864	کاربری زمین: مسکونی	پلاک ثبتی مادر:
اصلی	فرعی	نقطه	بخش ثبتی:
0	0	0	زیربنای موجود: 0
مساحت زمین طبق سند: 615.66 مترمربع			نشانی ملک: خ شیخ فضل اله نوری پهنه شهید فردین پور بلوک f
مساحت زمین موجود: 615.66 مترمربع			محدوده فرعی: محدوده ضوابط و مقررات طرح تفصیلی ویژه بافت قدیم
مساحت زمین پس از اصلاحی: 615.66 مترمربع			

ابعاد و مساحت موجود		ابعاد و مساحت طبق سند	
شمالاً	24.67م پلاک	مالکیت به صورت مشاعی (قولنامه) فاقد ابعاد مستند می باشد و لذا کلیه مسئولیتهای ناشی از جانمایی و ابعاد بر عهده متقاضی می باشد.	
شرقاً	11.34م پلاک + 2+3م گذر		
جنوباً	33.86م گذر		
غرباً	30.47م پلاک		

ابعاد پس از اصلاحی		عرض گذر اصلاحی	
شمالاً	24.67م پلاک	0	
شرقاً	11.34م پلاک + 2+3م گذر	0	
جنوباً	33.86م گذر	10.00 طبق طرح مشاور	
غرباً	30.47م پلاک	0	

توضیحات پروکف: گرفتن بر و کف از شهرداری قبل از ساخت الزامیت رعایت عرض معبر مقدم بر سایر ابعاد است. ملک در محدوده ضوابط و مقررات طرح تفصیلی ویژه بافت قدیم و بافت فرسوده می باشد. ابعاد و مساحت باقیمانده پس از اصلاحی، طبق نامه شماره 13875-1395/3/30 (بیت دبیرخانه شهرداری مرکز) و پروانه تخریب و نوسازی صادره بشماره 6897 - 1396/05/17 ثبت شده است.

کروکی ملک به توضیحات پشت برگه توجه فرمائید



شماره فیش های وصول عوارض

عوارض زیربنای ناخالص کلیه کاربری ها: سند تهاتر طی نامه 27518 عوارض آموزش و پرورش: سند تهاتر طی نامه 27518
عوارض آتش نشانی: سند تهاتر طی نامه 27518 مازاد تراکم مجاز مسکونی بند ب: سند تهاتر طی نامه 27518

مهر منطقه 5 شهرداری اراک
مجلس فضیلمی

مسئول امور پروانه ساختمان
شیما احمدی
سور الی

گروه بندی از نظر صرفه جویی در انرژی: گروه سه	نوع اسکلت: بتنی	تامین آب: شهری
نوع پی: بتونی	دفع فاضلاب: فاضلاب شهری	مصالح نما: آجر
نوع سقف: تیرچه بلوک	تامین انرژی: گاز	پوشش بام: ایزوگام
محل احداث بنا: طبق ضوابط طرح	پیش آمدگی به گذرها: ندارد	ارتفاع پیش آمدگی از کف گذر: 0
تراکم ساختمانی: 240 درصد	مساحت پیش آمدگی به گذر: 0	تعداد درختان مجاز برای قطع: 0
سطح اشغال: 40٪ درصد	اجرای آسانسور: الزامیست	متراژ حذفی پارکینگ مسکونی: 0
متراژ پارکینگ مسکونی مورد نیاز: 300.00	متراژ پارکینگ مسکونی تامین شده: 0	متراژ حذفی پارکینگ تجاری: 0
متراژ پارکینگ تجاری مورد نیاز: 0	متراژ پارکینگ تجاری تامین شده: 0	متراژ حذفی پارکینگ صنعتی و غیره: 0
متراژ پارکینگ صنعتی و غیره مورد نیاز: 0	متراژ پارکینگ صنعتی و غیره تامین شده: 0	

بنای مجاز (پس از اجرای این پروانه) تفکیک عرصه ملک بدون رعایت ماده 101 قانون شهرداریها و موافقت شهرداری مقدور نمیباشد.

نوع استفاده	تاسیسات مسکونی		راه پله و آسانسور		پارکینگ مسکونی		مسکونی		اتناری مسکونی		جمع	
	مساحت	واحد	مساحت	واحد	مساحت	واحد	مساحت	واحد	مساحت	واحد	مساحت	واحد
زیرزمین	۳۴.۲۵	۱	۲۱.۸۰	۰	۲۴۸.۵۲	۵	۲۹.۶۸	۶	۲۹.۶۸	۶	۳۳۴.۲۵	۱۲
مسکف			۲۱.۸۰	۰	۲۹۱.۲۹	۷	۲۱.۱۶	۶	۲۱.۱۶	۶	۳۳۴.۲۵	۱۳
نیم طبقه												
طبقه ۱			۲۱.۸۰	۰				۲	۳۱۲.۴۵	۲	۳۳۴.۲۵	۲
طبقه ۲			۲۱.۸۰	۰				۲	۳۱۲.۴۵	۲	۳۳۴.۲۵	۲
طبقه ۳			۲۱.۸۰	۰				۲	۳۱۲.۴۵	۲	۳۳۴.۲۵	۲
طبقه ۴			۲۱.۸۰	۰				۲	۳۱۲.۴۵	۲	۳۳۴.۲۵	۲
سایر طبقات			۴۳.۶۰	۰				۴	۶۲۴.۹۰	۴	۶۶۸.۵۰	۴
جمع	۳۴.۲۵	۱	۱۷۴.۴۰	۰	۵۳۹.۸۱	۱۲	۱۸۷۴.۷۰	۱۲	۵۰.۸۴	۱۲	۲۶۷۴.۰۰	۳۷

بنای قابل احداث

نوع استفاده	تاسیسات مسکونی		راه پله و آسانسور		پارکینگ مسکونی		مسکونی		اتناری مسکونی		جمع	
	مساحت	واحد	مساحت	واحد	مساحت	واحد	مساحت	واحد	مساحت	واحد	مساحت	واحد
زیرزمین	۳۴.۲۵	۱	۲۱.۸۰	۰	۲۴۸.۵۲	۵	۲۹.۶۸	۶	۲۹.۶۸	۶	۳۳۴.۲۵	۱۲
مسکف			۲۱.۸۰	۰	۲۹۱.۲۹	۷	۲۱.۱۶	۶	۲۱.۱۶	۶	۳۳۴.۲۵	۱۳
نیم طبقه												
طبقه ۱			۲۱.۸۰	۰				۲	۳۱۲.۴۵	۲	۳۳۴.۲۵	۲
طبقه ۲			۲۱.۸۰	۰				۲	۳۱۲.۴۵	۲	۳۳۴.۲۵	۲
طبقه ۳			۲۱.۸۰	۰				۲	۳۱۲.۴۵	۲	۳۳۴.۲۵	۲
طبقه ۴			۲۱.۸۰	۰				۲	۳۱۲.۴۵	۲	۳۳۴.۲۵	۲
سایر طبقات			۴۳.۶۰	۰				۴	۶۲۴.۹۰	۴	۶۶۸.۵۰	۴
جمع	۳۴.۲۵	۱	۱۷۴.۴۰	۰	۵۳۹.۸۱	۱۲	۱۸۷۴.۷۰	۱۲	۵۰.۸۴	۱۲	۲۶۷۴.۰۰	۳۷

طبقه پیلوت: دارد

تعداد طبقات: زیرزمین: 0 طبقه سایر: 3 طبقه کل: 8 طبقه

مساحت بنای مورد تبدیل: 0 مترمربع مساحت بنای مورد توسعه: 0 مترمربع مساحت بنای قابل احداث: 2674 مترمربع

مهندسین	نام و نام خانوادگی	شماره پروانه اشتغال	مهندسین	نام و نام خانوادگی	شماره پروانه اشتغال
۱	حساب	طرح و پژوهش ساباط (مهندسین مش)	۸	ناظر سازه	حوزه معاونت فنی و عمرانی شهردار
۲	طراح معماری	طرح و پژوهش ساباط (مهندسین مش)	۹	ناظر نقشه بردار	حوزه معاونت فنی و عمرانی شهردار
۳	طراح تاسیسات مکانیکی	طرح و پژوهش ساباط (مهندسین مش)	۱۰	ناظر تاسیسات مکانیکی	حوزه معاونت فنی و عمرانی شهردار
۴	طراح تاسیسات برقی	طرح و پژوهش ساباط (مهندسین مش)	۱۱	ناظر تاسیسات برقی	حوزه معاونت فنی و عمرانی شهردار
۵	طراح شهرسازی	ندارد	۱۲	ناظر هماهنگ کننده	حوزه معاونت فنی و عمرانی شهردار
۶	ناظر معماری	حوزه معاونت فنی و عمرانی شهردار	۱۳	مجری	سازمان بهسازی و نوسازی شهردار 0000
۷	آزمایشگاه خاک	ندارد	۱۴	آزمایشگاه بتون	ندارد

توضیحات نقشه: با توجه به تایید جانشینی از سوی معاون وقت شهرسازی و معماری شهرداری مرکز در تاریخ 94/11/4 و ابلاغ آن طی نامه 95/3/18-11479 شهرداری مرکز و با توجه به اخذ تاییدیه آشناسازی اقدام شادجاری فضای سبز حیاط طبق نقشه معماری مصوب، اجرای نمای اصلی با آجر و نمای جانبی با سیمان سفید نیز حفر چاه جنبی برای همایات آبهای سطحی الزامی می باشد.

توضیحات پیش نوشتن: این پروانه بیرون پروانه ساختمانی صادره به شماره 96/5/17-6897 در جهت اصلاح زیربنا و باتوجه به نامه 95/3/30-13875 شهرداری مرکز درخصوص مشخصات فنی و نامه 94/12/26-53164 شهرداری مرکز درخصوص مالکیت پلاکهای فنی و بند 23 مصوبه کم.م. 5- 90/12/7- نامه های نهائیر 96/1/31-3322 و 1400/2/26-27518 (تبت مری) و پیوسته 95/10/4-111231 و 96/2/9-5066 درخصوص معرفی طرح و ناظر پروژه و نامه 96/5/1-96/21291-96/5/1-96/21291 معاونت شهرسازی درخصوص تایید صلاحیت و ظرفیت شرکت مشاور و بند 1 صورتجلسه مدیران مناطق 19306-96/4/22-96/4/22 و بند 1 صورتجلسه 96/5/5-22176 شهرداری مرکز صادر و پس از تخریب ابنیه موجود اعتبار موافقت نامه 15.16 و 33 آیین نامه اجرایی قانون نظام مهندسی و ضوابط نحوه لزومی حوزه نظارت کسب رونق الذکر و ارائه گزارش خروج به کار نوساز مانت و ناظر نصب دهنوی مشخصات ملک قبل از خروج عملیات ساختمانی الزامیست. جبرود اموات فاسداتی از نمای بیرونی به ارتفاع 19 متر در نمای وایرمانی سیم مرتب و حفاظت از جان با هماینگی شرکت برق الزامی و محدودر پانکاز منوط به ارائه شناسنامه فنی از نظام مهندسی و ارائه سند تجمیعی ششادنگ بنام شهردار و ارائه شناسنامه فنی ساختمان جهت رعایت قانون پیش فروش ساختمان وفق ضمیمه نامه 95/5/4167-95/12/2 شهرداری مرکز جزء لینک این پروانه است.

مسئول امور پروانه ساختمان
عباس فضلی

مسئول امور پروانه ساختمان
شیرینا آذری

۴۶۵۱۹
۱۴۰۰ / ۳ / ۹

پیوست ۱

شماره پروانه: 50012598 تاریخ صدور: 1400/03/08

شماره پرونده: 5000864 نوع پروانه: پروانه تغییر نقشه

بنای قابل احداث			
طبقه	واحد	متراز	نوع استفاده از بنا
زیرزمین-۱	۶۰۰	۲۹.۶۸	انباری مسکونی
زیرزمین-۱	۱۰۰	۲۴.۲۵	تاسیسات مسکونی
زیرزمین-۱	۵۰۰	۲۴۸.۵۲	پارکینگ مسکونی
زیرزمین-۱	۰	۲۱۸۰	راه پله و آسانسور
همکف	۶۰۰	۲۱.۱۶	انباری مسکونی
همکف	۷۰۰	۲۹۱.۲۹	پارکینگ مسکونی
همکف	۰	۲۱۸۰	راه پله و آسانسور
طبقه ۱	۲۰۰	۳۱۲.۴۵	مسکونی
طبقه ۱	۰	۲۱۸۰	راه پله و آسانسور
طبقه ۲	۲۰۰	۳۱۲.۴۵	مسکونی
طبقه ۲	۰	۲۱۸۰	راه پله و آسانسور
طبقه ۳	۲۰۰	۳۱۲.۴۵	مسکونی
طبقه ۳	۰	۲۱۸۰	راه پله و آسانسور
طبقه ۴	۲۰۰	۳۱۲.۴۵	مسکونی
طبقه ۴	۰	۲۱۸۰	راه پله و آسانسور
طبقه ۵	۲۰۰	۳۱۲.۴۵	مسکونی
طبقه ۵	۰	۲۱۸۰	راه پله و آسانسور
طبقه ۶	۲۰۰	۳۱۲.۴۵	مسکونی
طبقه ۶	۰	۲۱۸۰	راه پله و آسانسور
جمع	۳۷	۲۶۷۴.۰۰	

بنای مجاز (پس از اجرای این پروانه)			
طبقه	واحد	متراز	نوع استفاده از بنا
زیرزمین-۱	۱۰۰	۲۴.۲۵	تاسیسات مسکونی
زیرزمین-۱	۵۰۰	۲۴۸.۵۲	پارکینگ مسکونی
زیرزمین-۱	۶۰۰	۲۹.۶۸	انباری مسکونی
زیرزمین-۱	۰	۲۱۸۰	راه پله و آسانسور
همکف	۷۰۰	۲۹۱.۲۹	پارکینگ مسکونی
همکف	۰	۲۱۸۰	راه پله و آسانسور
همکف	۶۰۰	۲۱.۱۶	انباری مسکونی
طبقه ۱	۲۰۰	۳۱۲.۴۵	مسکونی
طبقه ۱	۰	۲۱۸۰	راه پله و آسانسور
طبقه ۲	۲۰۰	۳۱۲.۴۵	مسکونی
طبقه ۲	۰	۲۱۸۰	راه پله و آسانسور
طبقه ۳	۲۰۰	۳۱۲.۴۵	مسکونی
طبقه ۳	۰	۲۱۸۰	راه پله و آسانسور
طبقه ۴	۲۰۰	۳۱۲.۴۵	مسکونی
طبقه ۴	۰	۲۱۸۰	راه پله و آسانسور
طبقه ۵	۲۰۰	۳۱۲.۴۵	مسکونی
طبقه ۵	۰	۲۱۸۰	راه پله و آسانسور
طبقه ۶	۲۰۰	۳۱۲.۴۵	مسکونی
طبقه ۶	۰	۲۱۸۰	راه پله و آسانسور
جمع	۳۷	۲۶۷۴.۰۰	

مدیر منطقه ۵ شهرداری ساراک
عباس فضلی
منطقه پنج

مسئول امور پروانه ساختمان
شیما آذری
از طرف
سورال راوی

نسخه اصل



پروانه تخریب و نوسازی

نسخه اصل

شماره پرونده: ۵۰۰۹۲۳
نوع پروانه: پروانه تخریب و نوسازی
شماره پروانه: ۵۰۰۱۱۹۲۵
تاریخ صدور: ۱۳۹۶/۰۵/۱۷

شماره دبیرخانه: ۹۹/۲۹۱۰
تاریخ دبیرخانه: ۱۳۹۶/۰۵/۱۷

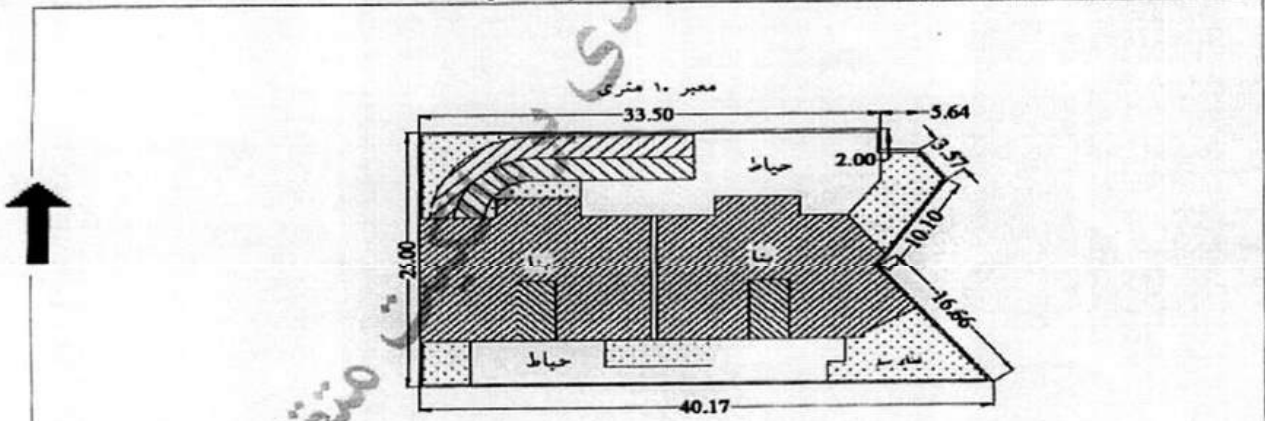
مهلت اعتبار برای شروع عملیات ساختمانی از تاریخ صدور یک سال و برای خاتمه آن از تاریخ شروع به کار ۳۶ ماه می باشد.

بلاک ثبتی ملک				شماره پرونده نوسازی: ۵۰۰۹۲۳	نام مالک: شهرداری-اراک
سری	رقعه	فرص	نوع	کد پستی:	کد نوسازی: ۰۰۰-۵۰۰۰۰۰۰۰۰۰
۲۳۷۱	۰	۱	۰	محدوده: قانونی	کاربری: زمین مسکونی
۲۴۷۲	۰	۰	۰	مساحت زمین طبق سند: ۱۲۲۵.۷۹ مترمربع	بلاک ثبتی مادر:
۲۷۴۲	۰	۰	۰	مساحت زمین موجود: ۹۰۶.۹۹ مترمربع	بخش ثبتی: ۲
۲۴۷۱	۱	۳	۱	مساحت زمین پس از اصلاحی: ۹۰۶.۹۹ مترمربع	زیربنای موجود: ۰
۲۴۶۲	۰	۰	۰	نشانی ملک: خ شیخ فضل اله نوری پهنه شهید فردین پور بلوک A, K	محدوده فرعی: محدوده ضوابط و مقررات طرح تفصیلی ویژه بافت قدیم
ابعاد و مساحت طبق سند				ابعاد و مساحت طبق سند	
شمالاً				شمالاً	
شرقاً				شرقاً	
جنوباً				جنوباً	
غرباً				غرباً	
عرض گذر اصلاحی				ابعاد پس از اصلاحی	
شمالاً				شمالاً	
شرقاً				شرقاً	
جنوباً				جنوباً	
غرباً				غرباً	

توضیحات پروکف: گرفتن بر و کف از شهرداری قبل از ساخت الزامست. رعایت عرض معبر مقدم بر سایر ابعاد است. ابعاد و مساحت باقیمانده پس از اصلاحی طبق نامه شماره ۱۳۸۷۵-۱۳۹۵/۳/۳۰ ثبت دبیرخانه شهرداری مرکز ثبت شده.

به توضیحات پشت برگه توجه فرمائید

کروکی ملک



کلیه مشخصات فنی و ابعاد بازده تماماً به استناد نامه شماره ۳۸۷۵ مورخ ۱۳۹۵/۳/۳۰ شهرداری مرکز اعلام گردیده است. شماره فیش های وصول عوارض

- عوارض زیربنا: نهاد
- عوارض آموزش و پرورش: نهاد
- عوارض آتش نشانی: نهاد
- تأمین سرانه خدمات شهری: نهاد
- عوارض حق شرف: نهاد
- عوارض طرح فضای سبز: نهاد
- عوارض سرویس بهداشتی: نهاد
- عوارض آسفالتهای معابر: نهاد
- عوارض ارزش افزوده ۶ درصد: نهاد
- عوارض مجاز مسکونی بند ب: نهاد

مدیر منطقه ۵ شهرداری اراک
ابوالفضل شامی بگ



منطقه پنج

مسئول شهرسازی
شیما آذری

۹۴/۴۹۱۰
۱۳۹۶/۵/۱۷

پیوست ۱

شماره پروانه: ۵۰۰۱۱۹۲۵ تاریخ صدور: ۱۳۹۶/۰۵/۱۷

شماره پرونده: ۵۰۰۰۹۳۴ نوع پروانه: تخریب و نوسازی

بنای قابل احداث		
طبقه	واحد	متراز
زیرزمین-۱	۱۰۰۰	۲۸۵۱
زیرزمین-۱	۱۳۰۰	۳۹۵۰
زیرزمین-۱	۲۰۰۰	۳۴۸۴
همکف	۲۲۰۰	۱۲۰۳۳
همکف	۹۰۰۰	۲۸۴۱۷
همکف	۲۰۰۰	۳۴۸۴
طبقه ۱	۴۰۰۰	۴۰۰۶۴
طبقه ۱	۲۰۰۰	۳۸۱۷۰
طبقه ۲	۴۰۰۰	۴۰۰۶۴
طبقه ۲	۲۰۰۰	۳۸۱۷۰
طبقه ۳	۴۰۰۰	۴۰۰۶۴
طبقه ۳	۲۰۰۰	۳۸۱۷۰
طبقه ۴	۴۰۰۰	۴۰۰۶۴
طبقه ۴	۲۰۰۰	۳۸۱۷۰
طبقه ۵	۴۰۰۰	۴۰۰۶۴
طبقه ۵	۲۰۰۰	۳۸۱۷۰
طبقه ۶	۲۰۰۰	۲۱۳۳۶
طبقه ۶	۱۰۰۰	۱۹۰۳۵
جمع	۸۲	۳۳۲۷۸۰

بنای مجاز (پس از اجرای این پروانه)		
طبقه	واحد	متراز
زیرزمین-۱	۱۰۰۰	۲۸۵۱
زیرزمین-۱	۱۳۰۰	۳۹۵۰
زیرزمین-۱	۲۰۰۰	۳۴۸۴
همکف	۲۲۰۰	۱۲۰۳۳
همکف	۹۰۰۰	۲۸۴۱۷
همکف	۲۰۰۰	۳۴۸۴
طبقه ۱	۴۰۰۰	۴۰۰۶۴
طبقه ۱	۲۰۰۰	۳۸۱۷۰
طبقه ۲	۴۰۰۰	۴۰۰۶۴
طبقه ۲	۲۰۰۰	۳۸۱۷۰
طبقه ۳	۴۰۰۰	۴۰۰۶۴
طبقه ۳	۲۰۰۰	۳۸۱۷۰
طبقه ۴	۴۰۰۰	۴۰۰۶۴
طبقه ۴	۲۰۰۰	۳۸۱۷۰
طبقه ۵	۴۰۰۰	۴۰۰۶۴
طبقه ۵	۲۰۰۰	۳۸۱۷۰
طبقه ۶	۲۰۰۰	۲۱۳۳۶
طبقه ۶	۱۰۰۰	۱۹۰۳۵
جمع	۸۲	۳۳۲۷۸۰

مدیر منطقه ۵ شهرداری اراک
ابوالفضل شالی بگ



مسئول شهرسازی
شیما آذری

نسخه اصل

بنای مجاز (پس از اجرای این پروانه) (ادامه از صفحه قبل)

نوع استفاده	مشاعات تجاری		اداری		مشاعات		مشاعات		مشاعات		مشاعات		جمع این صفحه		ارتفاع مجاز
	مساحت	واحد	مساحت	واحد	مساحت	واحد	مساحت	واحد	مساحت	واحد	مساحت	واحد	مساحت	واحد	
زیرزمین															
مکف	۳۹۰٫۹۸	۰											۳۹۰٫۹۸	۰	
تیم طبقه															
طبقه ۱	۱۹۱٫۰۷	۰	۸۰۵۸۸	۱۰									۹۹۶٫۹۵	۱۰	
طبقه ۲	۱۹۱٫۰۷	۰	۸۲۶٫۴۸	۱۰									۱۰۱۷٫۵۵	۱۰	
طبقه ۳															
طبقه ۴															
سایر طبقات															
جمع	۷۷۳٫۱۲	۰	۱۶۳۲٫۳۶	۲۰									۲۴۰۵٫۴۸	۲۰	

بنای قابل احداث (ادامه از صفحه قبل)

نوع استفاده	مشاعات تجاری		اداری		مشاعات		مشاعات		مشاعات		مشاعات		جمع این صفحه		ارتفاع مجاز
	مساحت	واحد	مساحت	واحد	مساحت	واحد	مساحت	واحد	مساحت	واحد	مساحت	واحد	مساحت	واحد	
زیرزمین															
مکف	۳۹۰٫۹۸	۰											۳۹۰٫۹۸	۰	
تیم طبقه															
طبقه ۱	۱۹۱٫۰۷	۰	۸۰۵۸۸	۱۰									۹۹۶٫۹۵	۱۰	
طبقه ۲	۱۹۱٫۰۷	۰	۸۲۶٫۴۸	۱۰									۱۰۱۷٫۵۵	۱۰	
طبقه ۳															
طبقه ۴															
سایر طبقات															
جمع	۷۷۳٫۱۲	۰	۱۶۳۲٫۳۶	۲۰									۲۴۰۵٫۴۸	۲۰	

مدیر منطقه ۵ شهرداری اراک

حامد آزاد

مسئول شهرسازی

شیرین آذری



شهرداری منطقه ۵

مهندس فخری

۳۹۵/۷۱-۶

۹۵/۹۲۹۷

رونوشت

صفحه ۲ (ادامه در صفحه بعد)

علی دهبانی



شهرداری اراک
منطقه ۵

پروانه تخریب و نوسازی

رونوشت

شماره پرونده: ۵۰۰۰۸۶۴ نوع سند: قولنامه ای
نوع پروانه: پروانه تخریب و نوسازی
شماره پروانه: ۵۰۰۱۱۹۲۳
تاریخ صدور: ۱۳۹۶/۰۵/۱۷

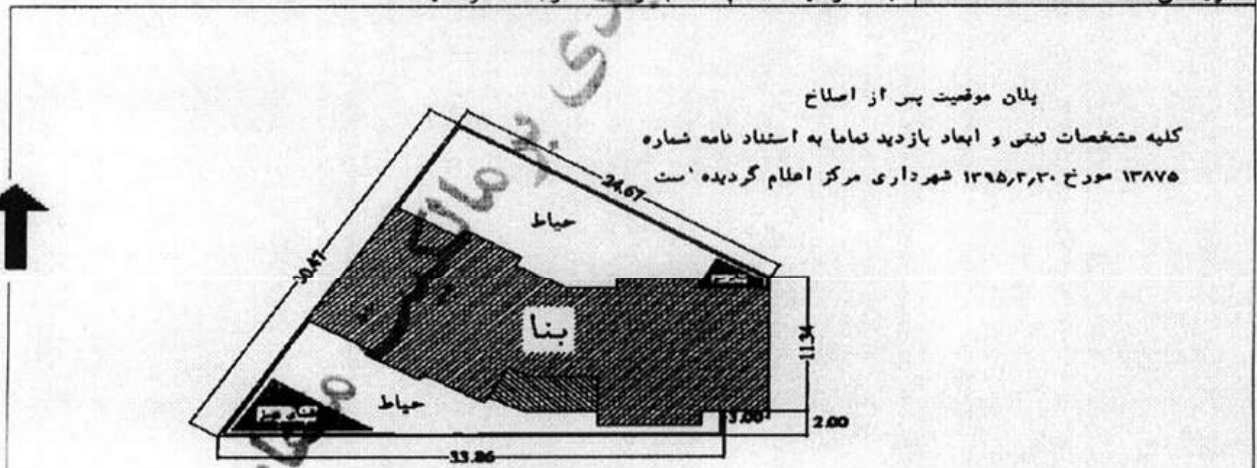
شماره دبیرخانه:
تاریخ دبیرخانه:

مهلت اعتبار برای شروع عملیات ساختمانی از تاریخ صدور یک سال و برای خاتمه آن از تاریخ شروع به کار ۳۶ ماه می باشد.

شماره پرونده نوسازی: ۵۰۰۰۸۶۴				نام مالک: شهرداری اراک	
کد پستی: محدوده: قانونی				کد نوسازی: ۰۰۰-۵-۰۰۰۰۰۰۰۰	
مساحت زمین طبق سند: ۶۱۵۶۶ مترمربع				کاربری زمین: مسکونی	
مساحت زمین موجود: ۶۱۵۶۶ مترمربع				پلاک ثبتی مادر:	
مساحت زمین پس از اصلاحی: ۶۱۵۶۶ مترمربع				بخش ثبتی:	
نشانی ملک: خ شیخ فضل اله نوری بهته شهید فردین پور بلوک ۱				زیربنای موجود: ۰	
محدوده فرعی محدوده ضوابط و مقررات طرح تفصیلی ویژه بافت قدیم					
ابعاد و مساحت موجود			ابعاد و مساحت طبق سند		
شمالاً ۲۲.۶۷ پلاک			مالکیت به صورت مشاعی (قولنامه) و فاقد ابعاد مستند می باشد لذا کلیه مسئولیتهای ناشی از جنابایی و ابعاد بر عهده متقاضی می باشد.		
شرقاً ۱۱.۳۲ پلاک ۲۰۳۰ کدر					
جنوباً ۳۳.۸۶ کدر					
غرباً ۳۰.۲۷ پلاک					
عرض گذر اصلاحی		ابعاد پس از اصلاحی			
۰		شمالاً ۲۲.۶۷ پلاک			
۰		شرقاً ۱۱.۳۲ پلاک ۲۰۳۰ کدر			
۱۰۰۰۰ طبق طرح مشاور		جنوباً ۳۳.۸۶ کدر			
۰		غرباً ۳۰.۲۷ پلاک			

توضیحات بروکف: گرفتن بر و کف از شهرداری قبل از ساخت الزامیست رعایت عرض معبر معلوم بر سایر ابعاد است. ابعاد و مساحت باقیمانده پس از اصلاحی. طبق نامه شماره ۱۳۸۷۵-۱۳۹۵/۳/۳۰-۱۳۸۷۵ شهرداری اراک ثبت شده.

کروکی ملک به توضیحات پشت برگه توجه فرمائید



پلان موقعیت پس از اصلاح
کلیه مشخصات ثبتی و ابعاد بازدید تماماً به استناد نامه شماره ۱۳۸۷۵ مورخ ۱۳۹۵/۳/۳۰ شهرداری مرکز اعلام گردیده است

شماره فیش های وصول عوارض

- عوارض زیربنا: نهاتر
- عوارض آموزش و پرورش: نهاتر
- عوارض آتش نشانی: نهاتر
- عوارض سرانه خدمات شهری: نهاتر
- عوارض حق شرف: نهاتر
- عوارض طرح فضای سبز: نهاتر
- عوارض سرانه خدمات شهری: نهاتر
- عوارض ارزش افزوده ۶ درصد: نهاتر
- عوارض تراکم مجاز مسکونی بند ب: نهاتر
- عوارض تراکم مجاز مسکونی بند الف: نهاتر
- عوارض تراکم مجاز مسکونی بند ب: نهاتر

مدیر منطقه ۵ شهرداری اراک
ابوالفضل شانی بگ

۹۴/۹۸۹۷
۱۳۹۶/۰۵/۱۷

مسئول شهرسازی
شیما آذری

صفحه ۱ (ادامه در...)
تاریخ: ۱۳۹۶/۰۵/۱۷

گروه بندی از نظر صرفه جویی در انرژی: گروه سه	نوع اسکلت: بتنی	تامین آب: شهری
نوع بنی: بتنی	دفع فاضلاب: فاضلاب شهری	مصالح نما: سنگ
نوع سقف: تیرچه بلوک	تامین انرژی: گاز	پوشش بام: ایزوگام
محل احداث بنا: طبق ضوابط طرح	پیش آمدگی به گذرها: ندارد	ارتفاع پیش آمدگی از کف گذر: ۰
تراکم ساختمانی: ۳۱۲ درصد	مساحت پیش آمدگی به گذر: ۰	تعداد درختان مجاز برای قطع: ۰
سطح اشغال: ۵۲ درصد	اجرای آسانسور: الزامیست	متر از پارکینگ مسکونی تامین شده: ۳۱۶.۷۴
متر از پارکینگ مسکونی مورد نیاز: ۳۰۰.۰۰	متر از پارکینگ مسکونی تامین شده: ۰	متر از حدفی پارکینگ مسکونی: ۰
متر از پارکینگ تجاری مورد نیاز: ۰	متر از پارکینگ تجاری تامین شده: ۰	متر از حدفی پارکینگ تجاری: ۰
متر از پارکینگ صنعتی و غیره مورد نیاز: ۰	متر از پارکینگ صنعتی و غیره تامین شده: ۰	متر از حدفی پارکینگ صنعتی و غیره: ۰

(تفکیک عرصه ملک بدون رعایت ماده ۱۰۱ قانون شهرداریها و موافقت شهرداری مقدور نمیباشد.)

نوع استفاده	راه پله و آسانسور		پارکینگ مسکونی		مسکونی		جمع
	مساحت	واحد	مساحت	واحد	مساحت	واحد	
زیرزمین							
همکف	۲۱.۱۲	۰	۳۱۶.۷۴	۱۲			۲۸۰
طبقه ۱	۲۶.۵۰	۰	۳۱۱.۳۶	۲			۳۲۰
طبقه ۲	۲۶.۵۰	۰	۳۱۱.۳۶	۲			۳۲۰
طبقه ۳	۲۶.۵۰	۰	۳۱۱.۳۶	۲			۳۲۰
طبقه ۴	۲۶.۵۰	۰	۳۱۱.۳۶	۲			۳۲۰
سایر طبقات	۵۳.۰۰	۰	۶۲۲.۷۲	۴			۳۲۰
جمع	۱۸۰.۱۲	۰	۱۸۹۸.۱۶	۱۲			۲۲۰۰

نوع استفاده	راه پله و آسانسور		پارکینگ مسکونی		مسکونی		جمع
	مساحت	واحد	مساحت	واحد	مساحت	واحد	
زیرزمین							
همکف	۲۱.۱۲	۰	۳۱۶.۷۴	۱۲			۲۸۰
طبقه ۱	۲۶.۵۰	۰	۳۱۱.۳۶	۲			۳۲۰
طبقه ۲	۲۶.۵۰	۰	۳۱۱.۳۶	۲			۳۲۰
طبقه ۳	۲۶.۵۰	۰	۳۱۱.۳۶	۲			۳۲۰
طبقه ۴	۲۶.۵۰	۰	۳۱۱.۳۶	۲			۳۲۰
سایر طبقات	۵۳.۰۰	۰	۶۲۲.۷۲	۴			۳۲۰
جمع	۱۸۰.۱۲	۰	۱۸۹۸.۱۶	۱۲			۲۲۰۰

تعداد طبقات: زیرزمین: ۰ طبقه: ۰ سایر: ۲ طبقه کل: ۷ طبقه

مساحت بنای مورد تبدیل: ۰ متر مربع / مساحت بنای مورد توسعه: ۰ متر مربع / مساحت بنای قابل احداث: ۲۳۶۵.۰۲ متر مربع

مهندسین	نام و نام خانوادگی	شماره پروانه اشتغال	مهندسین	نام و نام خانوادگی	شماره پروانه اشتغال
۱	محاسب طرح و پژوهش سبابط (مهندسین مت)	---	۷	ناظر سازه	---
۲	طراح معماری طرح و پژوهش سبابط (مهندسین مت)	---	۸	ناظر نقشه بردار	---
۳	طراح تاسیسات مکانیکی طرح و پژوهش سبابط (مهندسین مت)	---	۹	ناظر تاسیسات مکانیکی	---
۴	طراح تاسیسات برقی طرح و پژوهش سبابط (مهندسین مت)	---	۱۰	ناظر تاسیسات برقی	---
۵	طراح شهرسازی	ندارد	۱۱	ناظر هماهنگ کننده	---
۶	ناظر معماری حوزه معاونت فنی و عمرانی شهردار	---	۱۲	مجری سازمان بهسازی و نوسازی شهردار	۰۰۰۰

توضیحات نقشه: با توجه به تایید چنانچه از سوی معاون وقت شهرسازی و معماری شهرداری مرکز در تاریخ ۹۲/۱۱/۱۳ و بلاح آن طی نامه ۹۵۳/۱۸-۱۱۲۷۹ شهرداری مرکز با توجه به انطباق تاییدیه آشناسنی اقدام شد. اجرای فضای سبز حیاط طبق نقشه مصوب. اجرای نماهای اصلی با مصالح لوکس و نمای جانس با سیمان سفید نیز حفر جاد، جلین برای هدایت آبهای سطحی الراس می باشد.

توضیحات پیش نویس: این پروانه با توجه به نامه ۱۳۸۷۵-۹۵/۳/۳۰-۱۳۸۷۵ شهرداری مرکز در خصوص مشخصات فنی و نامه ۵۲۱۶۶-۹۲/۱۲/۲۶-۹۲/۱۲/۲۶ شهرداری مرکز در خصوص مالکیت پلاکهای ۵ و ۵۰ مورخ ۹۰/۱۲/۷ و نامه های تهارت ۳۳۲۲-۹۲/۱۲/۲۶ (ثبت مرکز) و بیمه ۱۱۱۳۳۱-۹۵/۱۰/۲۰-۵۰۶۶ و در خصوص معرفی طراح و ناظر پروژه و نامه ۹۶/۲/۹-۵۰۶۶ و در خصوص معاونت شهرسازی در خصوص ۵۰/۱۲/۲۶ و نظارت شرکت مشاور و بند ۱ صورتجلسه مدیران مناطق ۱۳۰۶-۹۶/۲/۲۲ و بند ۱ صورتجلسه ۲۲۱۷۶-۹۶/۵/۵-۹۶/۵/۵ شهرداری مرکز صادر و پس از تخریب ابنیه موجود اعتبار خواهد داشت. رعایت مواد ۱۶ و ۱۷ از ضوابط شهرداری و ضوابط مربوطه از سوی حوزه نظارت کننده فوق الذکر و ارائه گزارش شروع به کار توسط مالک و ناظر و نصب تابلوی مشخصات ملک قبل از شروع عملیات ساختمانی الزامیست. عبور ادوات تاسیسات از نمای بیرونی ساختمان ممنوع و رعایت بحث ۱۹ مقررات ملی (بهره، ها و قیسه های دوجداره و هایب باند دیوارها و سقف ها) و اجرای سیستم ارت و حفاظت از حلال (PB) با هماهنگی شرکت برق فرانسیت حدود ۱۰۰ مترمربع در نظر گرفته شده است. فنی از نظام مهندسی و ارائه سند جسمی شناسانگ به نام شهرداری اراک از اولویت ثبت و ارائه تاییده امنیت در برابر سرتقت از سوی پلیس آگاهی میباشد. هرگونه پیش فروش بر اساس شناسنامه فنی با شماره ۹۶/۲/۹-۱۳۸۷۵ مورخ ۹۶/۲/۹

مدیر منطقه ۵ شهرداری اراک
ابوالفضل سلطان بیگ

مسئول شهرسازی
شیما آذری

۹۴/۴۸۹۷
۱۳۹۶/۰۵/۱۳

صفحه ۴ از ۴ (تایید در صفحه ۳)

روح الله...

پیوست ۱

شماره پرونده: ۵۰۰۸۶۴ نوع پروانه: پروانه تخریب و نوسازی شماره پروانه: ۵۰۰۱۱۹۲۳ تاریخ صدور: ۱۳۹۶/۰۵/۱۷

بنای قابل احداث			
طبقه	واحد	مترائز	نوع استفاده از بنا
همکف	۱۲۰۰۰	۳۱۶،۷۴	پارکینگ مسکونی
همکف	۰	۲۱،۱۲	راه پله و آسانسور
طبقه ۱	۲،۰۰۰	۳۱۱،۳۶	مسکونی
طبقه ۱	۰	۲۶،۵۰	راه پله و آسانسور
طبقه ۲	۲،۰۰۰	۳۱۱،۳۶	مسکونی
طبقه ۲	۰	۲۶،۵۰	راه پله و آسانسور
طبقه ۳	۲،۰۰۰	۳۱۱،۳۶	مسکونی
طبقه ۳	۰	۲۶،۵۰	راه پله و آسانسور
طبقه ۴	۲،۰۰۰	۳۱۱،۳۶	مسکونی
طبقه ۴	۰	۲۶،۵۰	راه پله و آسانسور
طبقه ۵	۲،۰۰۰	۳۱۱،۳۶	مسکونی
طبقه ۵	۰	۲۶،۵۰	راه پله و آسانسور
طبقه ۶	۲،۰۰۰	۳۱۱،۳۶	مسکونی
طبقه ۶	۰	۲۶،۵۰	راه پله و آسانسور
جمع	۲۴	۲۳۶۵،۰۲	

بنای مجاز (پس از اجرای این پروانه)			
طبقه	واحد	مترائز	نوع استفاده از بنا
همکف	۱۲۰۰۰	۳۱۶،۷۴	پارکینگ مسکونی
همکف	۰	۲۱،۱۲	راه پله و آسانسور
طبقه ۱	۲،۰۰۰	۳۱۱،۳۶	مسکونی
طبقه ۱	۰	۲۶،۵۰	راه پله و آسانسور
طبقه ۲	۲،۰۰۰	۳۱۱،۳۶	مسکونی
طبقه ۲	۰	۲۶،۵۰	راه پله و آسانسور
طبقه ۳	۲،۰۰۰	۳۱۱،۳۶	مسکونی
طبقه ۳	۰	۲۶،۵۰	راه پله و آسانسور
طبقه ۴	۲،۰۰۰	۳۱۱،۳۶	مسکونی
طبقه ۴	۰	۲۶،۵۰	راه پله و آسانسور
طبقه ۵	۲،۰۰۰	۳۱۱،۳۶	مسکونی
طبقه ۵	۰	۲۶،۵۰	راه پله و آسانسور
طبقه ۶	۲،۰۰۰	۳۱۱،۳۶	مسکونی
طبقه ۶	۰	۲۶،۵۰	راه پله و آسانسور
جمع	۲۴	۲۳۶۵،۰۲	

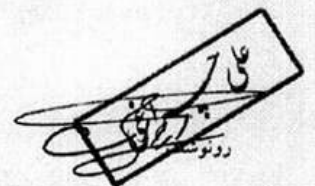
مدیر منطقه ۵ شهرداری اراک
ابوالفضل شالی بگ

مسئول شهرسازی
شیما آذری

تقدیر

۹۹/۴۸۹۷

۱۳۹۶/۰۵/۱۷



مهندس علی محمدی
رئیس



شهرداری اراک
منطقه ۵

پروانه تخریب و نوسازی

رونوشت

شماره پرونده: ۵۰۰۰۹۲۷
نوع پروانه: پروانه تخریب و نوسازی
شماره پروانه: ۵۰۰۱۱۹۲۲
تاریخ صدور: ۱۳۹۶/۰۵/۱۷

شماره دبیرخانه:
تاریخ دبیرخانه:

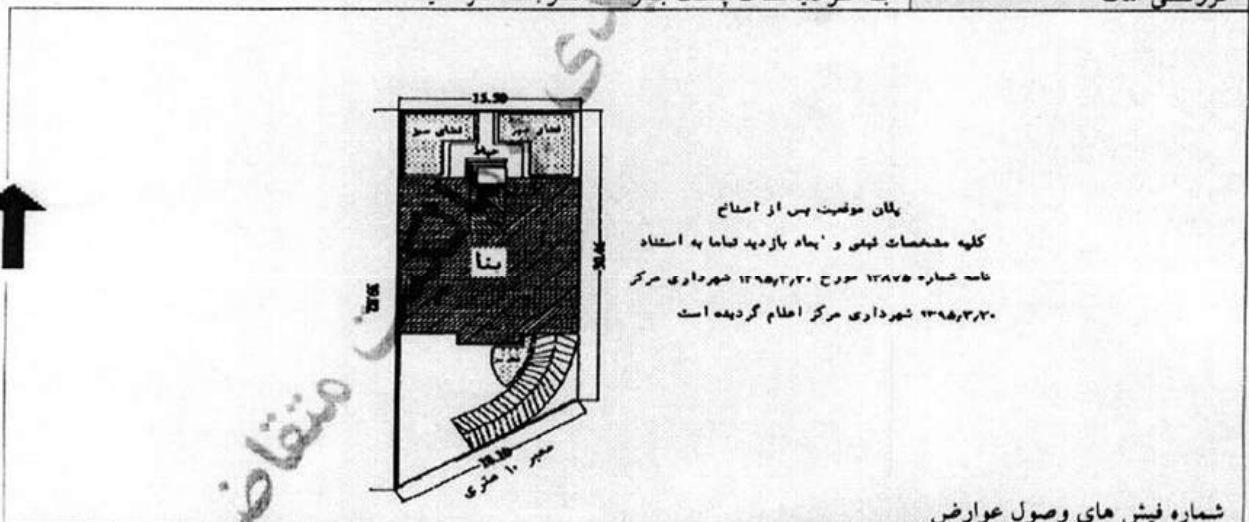
مهلت اعتبار برای شروع عملیات ساختمانی از تاریخ صدور یک سال و برای خاتمه آن از تاریخ شروع به کار ۳۶ ماه می باشد.

پلاک ثبتی ملک				شماره پرونده نوسازی: ۵۰۰۰۹۲۷		نمای مالک: شهرداری اراک	
شرح	قطعه	عرض	اصلی	کد پستی:	کد نوسازی: ۰۰۰-۵-۰۰۰۰۰	کاربری زمین: مسکونی	پلاک ثبتی مادر:
۳۲۶۰	۰	۰	۰	محدوده: قانونی			
۳۲۶۱	۱	۰	۰	مساحت زمین طبق سند: ۷۳۱.۸۰ مترمربع			
۳۲۶۱	۲	۰	۰	مساحت زمین موجود: ۵۲۲.۷۲ مترمربع			
۳۲۶۱	۳	۰	۰	مساحت زمین پس از اصلاحی: ۵۲۲.۷۲ مترمربع			
۳۵۷۰	۱	۰	۰	نشانی ملک: خیابان شیخ فضل اله نوری کوچه شهید فردین پور بلوک N			
				محدوده فرعی: محدوده ضوابط و مقررات طرح تفصیلی ویژه بافت قدیم			
ابعاد و مساحت موجود				ابعاد و مساحت طبق سند			
شمالاً ۱۵۵ م پلاک				شمالاً ۱۵۵ متر گذر			
شرقاً ۳۰۰.۲۶ م پلاک				شرقاً ۳۰۰.۲۶ م پلاک			
جنوباً ۱۸۸ م گذر				جنوباً ۱۸۸ م پلاک			
غرباً ۳۹۸.۸۲ م پلاک				غرباً ۳۹۸.۸۲ متر گذر			
عرض گذر اصلاحی				ابعاد پس از اصلاحی			
شمالاً ۱۵۵ م پلاک				شمالاً ۱۵۵ م پلاک			
شرقاً ۳۰۰.۲۶ م پلاک				شرقاً ۳۰۰.۲۶ م پلاک			
جنوباً ۱۰۰ م طوق طرح مشاور				جنوباً ۱۸۸ م گذر			
				غرباً ۳۹۸.۸۲ م پلاک			

توضیحات بروکف: گرفتن بر و کف از شهرداری قبل از ساخت الزامیت رعایت عرض معبر مقدم بر سایر ابعاد است. ابعاد و مساحت باقیمانده پس از اصلاحی طبق نامه شماره ۱۳۸۷۵-۱۳۹۵/۱/۳۰ ثبت دبیرخانه شهرداری مرکز می باشد.

به توضیحات پشت برگه توجه فرمائید

کروکی ملک



پلان موقعیت پس از اصلاحی
کلیه مشخصات فنی و ابعاد بازدید تماماً به استناد
نامه شماره ۱۳۸۷۵-۱۳۹۵/۳۰ طرح شهرداری مرکز
شماره ۱۳۹۵/۳۰/۳۰ شهرداری مرکز اعلام گردیده است

شماره فیش های وصول عوارض

عوارض زیربنا: تهاتر عوارض آموزش و پرورش: تهاتر عوارض آتش نشانی: تهاتر
تامین سرانه خدمات شهری: تهاتر عوارض حق تشرف: تهاتر عوارض طرح فضای سبز: تهاتر
هزینه آماده سازی: تهاتر عوارض ارزش افزوده: ۶ درصد: تهاتر
مازاد بر تراکم مجاز مسکونی بند الف: تهاتر

مدیر منطقه ۵ شهرداری اراک
ابوالفضل شانی بگ

۹۴/۹۸۸۴
۱۳۹۶/۰۵/۱۷

مسئول شهرسازی
شیمیا آذری

علیرضا شانی بگ
مسئول شهرداری اراک

صفحه ۱ (ادامه دار)
رونوشت

گروه بندی از نظر صرفه جویی در انرژی: گروه سه	نوع اسکلت: بتنی	تامین آب: شهری
نوع سقف: تیرچه بلوک	دفع فاضلاب: فاضلاب شهری	مصالح نما: سنگ
محل احداث بنا: طبق ضوابط طرح	تامین انرژی: گاز	پوشش بام: ایزوگام
تراکم ساختمانی: ۲۱۵ درصد	پیش آمدگی به گذرها: ندارد	ارتفاع پیش آمدگی از کف گذر: ۰
سطح اشغال: ۲۳٪ درصد	مساحت پیش آمدگی به گذر: ۰	تعداد درختان مجاز برای قطع: ۰
متراژ پارکینگ مسکونی مورد نیاز: ۲۵۰،۰۰۰	اجرای آسانسور: الزامیست	متراژ حذفی پارکینگ مسکونی: ۳۹۷،۵۷
متراژ پارکینگ تجاری مورد نیاز: ۰	متراژ پارکینگ مسکونی تامین شده: ۰	متراژ حذفی پارکینگ تجاری: ۰
متراژ پارکینگ صنعتی و غیره مورد نیاز: ۰	متراژ پارکینگ تجاری تامین شده: ۰	متراژ حذفی پارکینگ صنعتی و غیره: ۰

بنای مجاز (پس از اجرای این پروانه) (تفکیک عرصه ملک بدون رعایت ماده ۱۰۱ قانون شهرداریها و موافقت شهرداری مقدور نمیباشد.)

نوع مساحت	نسبت مسکونی		زاه پله و آسانسور		پارکینگ مسکونی		مسکونی		اتاری مسکونی		جمع	ارتفاع مجاز
	مساحت	واحد	مساحت	واحد	مساحت	واحد	مساحت	واحد	مساحت	واحد		
زیرزمین	۱۲،۳۷	۱	۱۷،۳۸	۰	۱۹۶،۷۹	۶	۹۸۴	۲	۲۳۶،۳۸	۹	۲،۸۰	۹
مکف			۱۷،۳۸	۰	۲۰۱،۱۲	۵	۳۳،۹۰	۸	۲۵۲،۴۰	۱۳	۲،۸۰	۱۳
تیم طبقه												
طبقه ۱			۲۰،۵۸	۰			۲۳۱،۸۲	۲	۲۵۲،۴۰	۲	۳،۲۰	۲
طبقه ۲			۲۰،۵۸	۰			۲۳۱،۸۲	۲	۲۵۲،۴۰	۲	۳،۲۰	۲
طبقه ۳			۲۰،۵۸	۰			۲۳۱،۸۲	۲	۲۵۲،۴۰	۲	۳،۲۰	۲
طبقه ۴			۲۰،۵۸	۰			۲۳۱،۸۲	۲	۲۵۲،۴۰	۲	۳،۲۰	۲
سایر طبقات			۲۰،۵۸	۰			۲۳۱،۸۲	۲	۲۵۲،۴۰	۲	۳،۲۰	۲
جمع	۱۲،۳۷	۱	۱۳۷،۶۶	۰	۳۹۷،۹۱	۱۱	۱۱۵۹،۱۰	۱۰	۳۳،۷۴	۱۰	۲۱،۶۰	۳۲

نوع مساحت	نسبت مسکونی		زاه پله و آسانسور		پارکینگ مسکونی		مسکونی		اتاری مسکونی		جمع	ارتفاع مجاز
	مساحت	واحد	مساحت	واحد	مساحت	واحد	مساحت	واحد	مساحت	واحد		
زیرزمین	۱۲،۳۷	۱	۱۷،۳۸	۰	۱۹۶،۷۹	۶	۹۸۴	۲	۲۳۶،۳۸	۹	۲،۸۰	۹
مکف			۱۷،۳۸	۰	۲۰۱،۱۲	۵	۳۳،۹۰	۸	۲۵۲،۴۰	۱۳	۲،۸۰	۱۳
تیم طبقه												
طبقه ۱			۲۰،۵۸	۰			۲۳۱،۸۲	۲	۲۵۲،۴۰	۲	۳،۲۰	۲
طبقه ۲			۲۰،۵۸	۰			۲۳۱،۸۲	۲	۲۵۲،۴۰	۲	۳،۲۰	۲
طبقه ۳			۲۰،۵۸	۰			۲۳۱،۸۲	۲	۲۵۲،۴۰	۲	۳،۲۰	۲
طبقه ۴			۲۰،۵۸	۰			۲۳۱،۸۲	۲	۲۵۲،۴۰	۲	۳،۲۰	۲
سایر طبقات			۲۰،۵۸	۰			۲۳۱،۸۲	۲	۲۵۲،۴۰	۲	۳،۲۰	۲
جمع	۱۲،۳۷	۱	۱۳۷،۶۶	۰	۳۹۷،۹۱	۱۱	۱۱۵۹،۱۰	۱۰	۳۳،۷۴	۱۰	۲۱،۶۰	۳۲

تعداد طبقات: زیرزمین: ۱ طبقه سایر: ۱ طبقه کل: ۷ طبقه

مساحت بنای مورد تبدیل: ۰ مترمربع مساحت بنای مورد توسعه: ۰ مترمربع مساحت بنای قابل احداث: ۱۷۵۰،۷۸ مترمربع

مهندسین	نام و نام خانوادگی	شماره پروانه اشتغال	مهندسین	نام و نام خانوادگی	شماره پروانه اشتغال
۱	محاسب طرح و پژوهش سلباط (مهندسین مت)	-----	۷	ناظر سازه	-----
۲	طراح معماری طرح و پژوهش سلباط (مهندسین مت)	-----	۸	ناظر نقشه بردار	-----
۳	طراح تاسیسات مکانیکی طرح و پژوهش سلباط (مهندسین مت)	-----	۹	ناظر تاسیسات مکانیکی	-----
۴	طراح تاسیسات برقی طرح و پژوهش سلباط (مهندسین مت)	-----	۱۰	ناظر تاسیسات برقی	-----
۵	طراح شهرسازی ندارد	-----	۱۱	ناظر هماهنگ کننده	-----
۶	ناظر معماری حوزه معاونت فنس و عمرانی شهرداری	-----	۱۲	مجری سازمان بهسازی و نوسازی شهرداری	-----

توضیحات نقشه: با توجه به تأیید جانشانی از سوی معارف وقت شهرسازی و معماری شهرداری مرکز در تاریخ ۹۲/۱۱/۱۲ و ابلاغ آن طی نامه ۹۵۳/۱۸-۱۱۲۷۹ شهرداری، موضوع با توجه به اصل تأییدیه آشناسی اقدام شد. اجرای فضای سبز حیاط طبق نقشه معماری مصوب، اجرای نماهای اصلی با مصالح لوکس و نمای جانی با سیمان سفید نیز حفر چند جلدی برای هدایت آبهای سطحی از سطح می باشد.

توضیحات پیش نویس: این پروانه با توجه به نامه ۱۲۸۷۵-۹۵۳۳۰ شهرداری مرکز در خصوص مشخصات لپس و نامه ۵۲۱۲۲-۹۲/۱۲/۱۲ شهرداری مرکز در خصوص ملکیت پلاکهای ۱۳۸ و ۱۳۹ متصرفه کم ۸۰/۱۲/۷۵ نامه های ۱۳۱۲۲۲-۹۲/۱۳/۳۱ و بسمه ۱۱۱۲۳۳-۹۵/۱۰/۲-۵-۵۶۶ در خصوص معرفی طرح و نظر و مجری پروژه و نامه ۹۶/۱۲/۱۲-۹۶/۵/۱- معاونت شهرسازی در خصوص تأییدیه ساخت و نظریات مشاور و بند ۱ صورتجلسه مدیران مناطق ۹۶/۲/۲۲-۱۳۰۶ و بند ۱ صورتجلسه ۹۶/۵/۵-۲۱۱۶۶ شهرداری مرکز صادر میگردد و پس از تخریب لپس موجوده و ساختار خوددندان، رعایت مواد ۱۳۰، ۱۳۱، ۱۳۲، ۱۳۳، ۱۳۴، ۱۳۵، ۱۳۶، ۱۳۷، ۱۳۸، ۱۳۹، ۱۴۰، ۱۴۱، ۱۴۲، ۱۴۳، ۱۴۴، ۱۴۵، ۱۴۶، ۱۴۷، ۱۴۸، ۱۴۹، ۱۵۰، ۱۵۱، ۱۵۲، ۱۵۳، ۱۵۴، ۱۵۵، ۱۵۶، ۱۵۷، ۱۵۸، ۱۵۹، ۱۶۰، ۱۶۱، ۱۶۲، ۱۶۳، ۱۶۴، ۱۶۵، ۱۶۶، ۱۶۷، ۱۶۸، ۱۶۹، ۱۷۰، ۱۷۱، ۱۷۲، ۱۷۳، ۱۷۴، ۱۷۵، ۱۷۶، ۱۷۷، ۱۷۸، ۱۷۹، ۱۸۰، ۱۸۱، ۱۸۲، ۱۸۳، ۱۸۴، ۱۸۵، ۱۸۶، ۱۸۷، ۱۸۸، ۱۸۹، ۱۹۰، ۱۹۱، ۱۹۲، ۱۹۳، ۱۹۴، ۱۹۵، ۱۹۶، ۱۹۷، ۱۹۸، ۱۹۹، ۲۰۰، ۲۰۱، ۲۰۲، ۲۰۳، ۲۰۴، ۲۰۵، ۲۰۶، ۲۰۷، ۲۰۸، ۲۰۹، ۲۱۰، ۲۱۱، ۲۱۲، ۲۱۳، ۲۱۴، ۲۱۵، ۲۱۶، ۲۱۷، ۲۱۸، ۲۱۹، ۲۲۰، ۲۲۱، ۲۲۲، ۲۲۳، ۲۲۴، ۲۲۵، ۲۲۶، ۲۲۷، ۲۲۸، ۲۲۹، ۲۳۰، ۲۳۱، ۲۳۲، ۲۳۳، ۲۳۴، ۲۳۵، ۲۳۶، ۲۳۷، ۲۳۸، ۲۳۹، ۲۴۰، ۲۴۱، ۲۴۲، ۲۴۳، ۲۴۴، ۲۴۵، ۲۴۶، ۲۴۷، ۲۴۸، ۲۴۹، ۲۵۰، ۲۵۱، ۲۵۲، ۲۵۳، ۲۵۴، ۲۵۵، ۲۵۶، ۲۵۷، ۲۵۸، ۲۵۹، ۲۶۰، ۲۶۱، ۲۶۲، ۲۶۳، ۲۶۴، ۲۶۵، ۲۶۶، ۲۶۷، ۲۶۸، ۲۶۹، ۲۷۰، ۲۷۱، ۲۷۲، ۲۷۳، ۲۷۴، ۲۷۵، ۲۷۶، ۲۷۷، ۲۷۸، ۲۷۹، ۲۸۰، ۲۸۱، ۲۸۲، ۲۸۳، ۲۸۴، ۲۸۵، ۲۸۶، ۲۸۷، ۲۸۸، ۲۸۹، ۲۹۰، ۲۹۱، ۲۹۲، ۲۹۳، ۲۹۴، ۲۹۵، ۲۹۶، ۲۹۷، ۲۹۸، ۲۹۹، ۳۰۰، ۳۰۱، ۳۰۲، ۳۰۳، ۳۰۴، ۳۰۵، ۳۰۶، ۳۰۷، ۳۰۸، ۳۰۹، ۳۱۰، ۳۱۱، ۳۱۲، ۳۱۳، ۳۱۴، ۳۱۵، ۳۱۶، ۳۱۷، ۳۱۸، ۳۱۹، ۳۲۰، ۳۲۱، ۳۲۲، ۳۲۳، ۳۲۴، ۳۲۵، ۳۲۶، ۳۲۷، ۳۲۸، ۳۲۹، ۳۳۰، ۳۳۱، ۳۳۲، ۳۳۳، ۳۳۴، ۳۳۵، ۳۳۶، ۳۳۷، ۳۳۸، ۳۳۹، ۳۴۰، ۳۴۱، ۳۴۲، ۳۴۳، ۳۴۴، ۳۴۵، ۳۴۶، ۳۴۷، ۳۴۸، ۳۴۹، ۳۵۰، ۳۵۱، ۳۵۲، ۳۵۳، ۳۵۴، ۳۵۵، ۳۵۶، ۳۵۷، ۳۵۸، ۳۵۹، ۳۶۰، ۳۶۱، ۳۶۲، ۳۶۳، ۳۶۴، ۳۶۵، ۳۶۶، ۳۶۷، ۳۶۸، ۳۶۹، ۳۷۰، ۳۷۱، ۳۷۲، ۳۷۳، ۳۷۴، ۳۷۵، ۳۷۶، ۳۷۷، ۳۷۸، ۳۷۹، ۳۸۰، ۳۸۱، ۳۸۲، ۳۸۳، ۳۸۴، ۳۸۵، ۳۸۶، ۳۸۷، ۳۸۸، ۳۸۹، ۳۹۰، ۳۹۱، ۳۹۲، ۳۹۳، ۳۹۴، ۳۹۵، ۳۹۶، ۳۹۷، ۳۹۸، ۳۹۹، ۴۰۰، ۴۰۱، ۴۰۲، ۴۰۳، ۴۰۴، ۴۰۵، ۴۰۶، ۴۰۷، ۴۰۸، ۴۰۹، ۴۱۰، ۴۱۱، ۴۱۲، ۴۱۳، ۴۱۴، ۴۱۵، ۴۱۶، ۴۱۷، ۴۱۸، ۴۱۹، ۴۲۰، ۴۲۱، ۴۲۲، ۴۲۳، ۴۲۴، ۴۲۵، ۴۲۶، ۴۲۷، ۴۲۸، ۴۲۹، ۴۳۰، ۴۳۱، ۴۳۲، ۴۳۳، ۴۳۴، ۴۳۵، ۴۳۶، ۴۳۷، ۴۳۸، ۴۳۹، ۴۴۰، ۴۴۱، ۴۴۲، ۴۴۳، ۴۴۴، ۴۴۵، ۴۴۶، ۴۴۷، ۴۴۸، ۴۴۹، ۴۵۰، ۴۵۱، ۴۵۲، ۴۵۳، ۴۵۴، ۴۵۵، ۴۵۶، ۴۵۷، ۴۵۸، ۴۵۹، ۴۶۰، ۴۶۱، ۴۶۲، ۴۶۳، ۴۶۴، ۴۶۵، ۴۶۶، ۴۶۷، ۴۶۸، ۴۶۹، ۴۷۰، ۴۷۱، ۴۷۲، ۴۷۳، ۴۷۴، ۴۷۵، ۴۷۶، ۴۷۷، ۴۷۸، ۴۷۹، ۴۸۰، ۴۸۱، ۴۸۲، ۴۸۳، ۴۸۴، ۴۸۵، ۴۸۶، ۴۸۷، ۴۸۸، ۴۸۹، ۴۹۰، ۴۹۱، ۴۹۲، ۴۹۳، ۴۹۴، ۴۹۵، ۴۹۶، ۴۹۷، ۴۹۸، ۴۹۹، ۵۰۰، ۵۰۱، ۵۰۲، ۵۰۳، ۵۰۴، ۵۰۵، ۵۰۶، ۵۰۷، ۵۰۸، ۵۰۹، ۵۱۰، ۵۱۱، ۵۱۲، ۵۱۳، ۵۱۴، ۵۱۵، ۵۱۶، ۵۱۷، ۵۱۸، ۵۱۹، ۵۲۰، ۵۲۱، ۵۲۲، ۵۲۳، ۵۲۴، ۵۲۵، ۵۲۶، ۵۲۷، ۵۲۸، ۵۲۹، ۵۳۰، ۵۳۱، ۵۳۲، ۵۳۳، ۵۳۴، ۵۳۵، ۵۳۶، ۵۳۷، ۵۳۸، ۵۳۹، ۵۴۰، ۵۴۱، ۵۴۲، ۵۴۳، ۵۴۴، ۵۴۵، ۵۴۶، ۵۴۷، ۵۴۸، ۵۴۹، ۵۵۰، ۵۵۱، ۵۵۲، ۵۵۳، ۵۵۴، ۵۵۵، ۵۵۶، ۵۵۷، ۵۵۸، ۵۵۹، ۵۶۰، ۵۶۱، ۵۶۲، ۵۶۳، ۵۶۴، ۵۶۵، ۵۶۶، ۵۶۷، ۵۶۸، ۵۶۹، ۵۷۰، ۵۷۱، ۵۷۲، ۵۷۳، ۵۷۴، ۵۷۵، ۵۷۶، ۵۷۷، ۵۷۸، ۵۷۹، ۵۸۰، ۵۸۱، ۵۸۲، ۵۸۳، ۵۸۴، ۵۸۵، ۵۸۶، ۵۸۷، ۵۸۸، ۵۸۹، ۵۹۰، ۵۹۱، ۵۹۲، ۵۹۳، ۵۹۴، ۵۹۵، ۵۹۶، ۵۹۷، ۵۹۸، ۵۹۹، ۶۰۰، ۶۰۱، ۶۰۲، ۶۰۳، ۶۰۴، ۶۰۵، ۶۰۶، ۶۰۷، ۶۰۸، ۶۰۹، ۶۱۰، ۶۱۱، ۶۱۲، ۶۱۳، ۶۱۴، ۶۱۵، ۶۱۶، ۶۱۷، ۶۱۸، ۶۱۹، ۶۲۰، ۶۲۱، ۶۲۲، ۶۲۳، ۶۲۴، ۶۲۵، ۶۲۶، ۶۲۷، ۶۲۸، ۶۲۹، ۶۳۰، ۶۳۱، ۶۳۲، ۶۳۳، ۶۳۴، ۶۳۵، ۶۳۶، ۶۳۷، ۶۳۸، ۶۳۹، ۶۴۰، ۶۴۱، ۶۴۲، ۶۴۳، ۶۴۴، ۶۴۵، ۶۴۶، ۶۴۷، ۶۴۸، ۶۴۹، ۶۵۰، ۶۵۱، ۶۵۲، ۶۵۳، ۶۵۴، ۶۵۵، ۶۵۶، ۶۵۷، ۶۵۸، ۶۵۹، ۶۶۰، ۶۶۱، ۶۶۲، ۶۶۳، ۶۶۴، ۶۶۵، ۶۶۶، ۶۶۷، ۶۶۸، ۶۶۹، ۶۷۰، ۶۷۱، ۶۷۲، ۶۷۳، ۶۷۴، ۶۷۵، ۶۷۶، ۶۷۷، ۶۷۸، ۶۷۹، ۶۸۰، ۶۸۱، ۶۸۲، ۶۸۳، ۶۸۴، ۶۸۵، ۶۸۶، ۶۸۷، ۶۸۸، ۶۸۹، ۶۹۰، ۶۹۱، ۶۹۲، ۶۹۳، ۶۹۴، ۶۹۵، ۶۹۶، ۶۹۷، ۶۹۸، ۶۹۹، ۷۰۰، ۷۰۱، ۷۰۲، ۷۰۳، ۷۰۴، ۷۰۵، ۷۰۶، ۷۰۷، ۷۰۸، ۷۰۹، ۷۱۰، ۷۱۱، ۷۱۲، ۷۱۳، ۷۱۴، ۷۱۵، ۷۱۶، ۷۱۷، ۷۱۸، ۷۱۹، ۷۲۰، ۷۲۱، ۷۲۲، ۷۲۳، ۷۲۴، ۷۲۵، ۷۲۶، ۷۲۷، ۷۲۸، ۷۲۹، ۷۳۰، ۷۳۱، ۷۳۲، ۷۳۳، ۷۳۴، ۷۳۵، ۷۳۶، ۷۳۷، ۷۳۸، ۷۳۹، ۷۴۰، ۷۴۱، ۷۴۲، ۷۴۳، ۷۴۴، ۷۴۵، ۷۴۶، ۷۴۷، ۷۴۸، ۷۴۹، ۷۵۰، ۷۵۱، ۷۵۲، ۷۵۳، ۷۵۴، ۷۵۵، ۷۵۶، ۷۵۷، ۷۵۸، ۷۵۹، ۷۶۰، ۷۶۱، ۷۶۲، ۷۶۳، ۷۶۴، ۷۶۵، ۷۶۶، ۷۶۷، ۷۶۸، ۷۶۹، ۷۷۰، ۷۷۱، ۷۷۲، ۷۷۳، ۷۷۴، ۷۷۵، ۷۷۶، ۷۷۷، ۷۷۸، ۷۷۹، ۷۸۰، ۷۸۱، ۷۸۲، ۷۸۳، ۷۸۴، ۷۸۵، ۷۸۶، ۷۸۷، ۷۸۸، ۷۸۹، ۷۹۰، ۷۹۱، ۷۹۲، ۷۹۳، ۷۹۴، ۷۹۵، ۷۹۶، ۷۹۷، ۷۹۸، ۷۹۹، ۸۰۰، ۸۰۱، ۸۰۲، ۸۰۳، ۸۰۴، ۸۰۵، ۸۰۶، ۸۰۷، ۸۰۸، ۸۰۹، ۸۱۰، ۸۱۱، ۸۱۲، ۸۱۳، ۸۱۴، ۸۱۵، ۸۱۶، ۸۱۷، ۸۱۸، ۸۱۹، ۸۲۰، ۸۲۱، ۸۲۲، ۸۲۳، ۸۲۴، ۸۲۵، ۸۲۶، ۸۲۷، ۸۲۸، ۸۲۹، ۸۳۰، ۸۳۱، ۸۳۲، ۸۳۳، ۸۳۴، ۸۳۵، ۸۳۶، ۸۳۷، ۸۳۸، ۸۳۹، ۸۴۰، ۸۴۱، ۸۴۲، ۸۴۳، ۸۴۴، ۸۴۵، ۸۴۶، ۸۴۷، ۸۴۸، ۸۴۹، ۸۵۰، ۸۵۱، ۸۵۲، ۸۵۳، ۸۵۴، ۸۵۵، ۸۵۶، ۸۵۷، ۸۵۸، ۸۵۹، ۸۶۰، ۸۶۱، ۸۶۲، ۸۶۳، ۸۶۴، ۸۶۵، ۸۶۶، ۸۶۷، ۸۶۸، ۸۶۹، ۸۷۰، ۸۷۱، ۸۷۲، ۸۷۳، ۸۷۴، ۸۷۵، ۸۷۶، ۸۷۷، ۸۷۸، ۸۷۹، ۸۸۰، ۸۸۱، ۸۸۲، ۸۸۳، ۸۸۴، ۸۸۵، ۸۸۶، ۸۸۷، ۸۸۸، ۸۸۹، ۸۹۰، ۸۹۱، ۸۹۲، ۸۹۳، ۸۹۴، ۸۹۵، ۸۹۶، ۸۹۷، ۸۹۸، ۸۹۹، ۹۰۰، ۹۰۱، ۹۰۲، ۹۰۳، ۹۰۴، ۹۰۵، ۹۰۶، ۹۰۷، ۹۰۸، ۹۰۹، ۹۱۰، ۹۱۱، ۹۱۲، ۹۱۳، ۹۱۴، ۹۱۵، ۹۱۶، ۹۱۷، ۹۱۸، ۹۱۹، ۹۲۰، ۹۲۱، ۹۲۲، ۹۲۳، ۹۲۴، ۹۲۵، ۹۲۶، ۹۲۷، ۹۲۸، ۹۲۹، ۹۳۰، ۹۳۱، ۹۳۲، ۹۳۳، ۹۳۴، ۹۳۵، ۹۳۶، ۹۳۷، ۹۳۸، ۹۳۹، ۹۴۰، ۹۴۱، ۹۴۲، ۹۴۳، ۹۴۴، ۹۴۵، ۹۴۶، ۹۴۷، ۹۴۸، ۹۴۹، ۹۵۰، ۹۵۱، ۹۵۲، ۹۵۳، ۹۵۴، ۹۵۵، ۹۵۶، ۹۵۷، ۹۵۸، ۹۵۹، ۹۶۰، ۹۶۱، ۹۶۲، ۹۶۳، ۹۶۴، ۹۶۵، ۹۶۶، ۹۶۷، ۹۶۸، ۹۶۹، ۹۷۰، ۹۷۱، ۹۷۲، ۹۷۳، ۹۷۴، ۹۷۵، ۹۷۶، ۹۷۷، ۹۷۸، ۹۷۹، ۹۸۰، ۹۸۱، ۹۸۲، ۹۸۳، ۹۸۴، ۹۸۵، ۹۸۶، ۹۸۷، ۹۸۸، ۹۸۹، ۹۹۰، ۹۹۱، ۹۹۲، ۹۹۳، ۹۹۴، ۹۹۵، ۹۹۶، ۹۹۷، ۹۹۸، ۹۹۹، ۱۰۰۰، ۱۰۰۱، ۱۰۰۲، ۱۰۰۳، ۱۰۰۴، ۱۰۰۵، ۱۰۰۶، ۱۰۰۷، ۱۰۰۸، ۱۰۰۹، ۱۰۱۰، ۱۰۱۱، ۱۰۱۲، ۱۰۱۳، ۱۰۱۴، ۱۰۱۵، ۱۰۱۶، ۱۰۱۷، ۱۰۱۸، ۱۰۱۹، ۱۰۲۰، ۱۰۲۱، ۱۰۲۲، ۱۰۲۳، ۱۰۲۴، ۱۰۲۵، ۱۰۲۶، ۱۰۲۷، ۱۰۲۸، ۱۰۲۹، ۱۰۳۰، ۱۰۳۱، ۱۰۳۲، ۱۰۳۳، ۱۰۳۴، ۱۰۳۵، ۱۰۳۶، ۱۰۳۷، ۱۰۳۸، ۱۰۳۹، ۱۰۴۰، ۱۰۴۱، ۱۰۴۲، ۱۰۴۳، ۱۰۴۴، ۱۰۴۵، ۱۰۴۶، ۱۰۴۷، ۱۰۴۸، ۱۰۴۹، ۱۰۵۰، ۱۰۵۱، ۱۰۵۲،